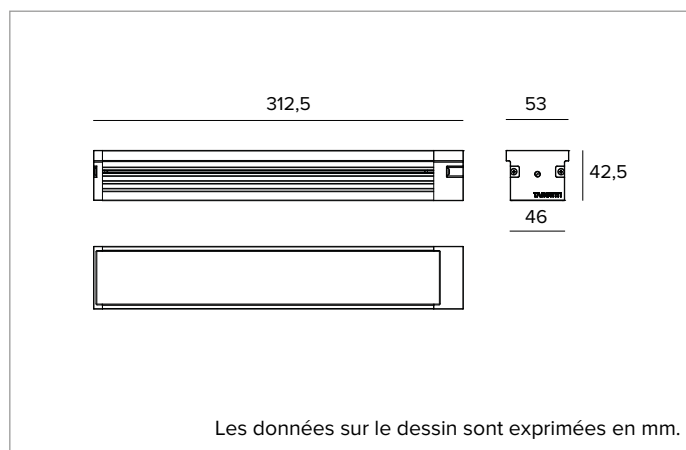


1E3222 | JEDI COMPACT Outdoor Projecteur

Projecteur LED linéaire orientable



	3500K	H(m)	D1(m)	D2(m)	E _{max} (lx)		
	Ra80	85°	32°				
Fixture Power	12W	1	1.84	0.57	1231		
Source Flux	1760lm	2	3.68	1.14	308		
Fixture Flux	1315lm	3	5.52	1.70	137		
Efficacy	110lm/W	4	7.36	2.27	77		
TS1084	I _{max} =699cd/klm	I _{max}	1231cd	5	9.20	2.84	49



SOURCE

Cartes linéaires LED haute puissance et haute efficacité Ra80. Ra90 à la demande.

La classe d'efficacité énergétique du produit : D

Puissance nominale : 12W

Flux nominal : 1760lm

Indice de rendu des couleurs : 80

Rf : 83,6

Rg : 96,5

CCT nominale : 3500K

SDCM : 3

Durée utile (L80/B10) : >50000h tq +25°C

CARACTÉRISTIQUES DE L'ÉCLAIRAGE

Groupe optique interne composé de lentille primaire cylindrique en verre, réflecteur en aluminium anodisé haute réflexion et filtre holographique intégré. Version Flood.

Optique : HYBRIDE

Ouverture du faisceau : FL

Rendement optique : 75%

Flux appareil : 1315lm

Efficacité lumineuse : 110lm/W

Sécurité photobiologique : Conforme au groupe RG1 (Risque faible)

CARACTÉRISTIQUES MÉCANIQUES

Corps en aluminium extrudé anodisé 15µ. Diffuseur plat en verre ultra-clair de 5mm d'épaisseur. Corps de l'appareil orientable par rapport à la surface d'installation au moyen des brides accessoires.

Couleur et finition : Aluminium

Dimensions : L=312,5mm

Poids : 0,95Kg

Versión : DRIVER DISTANT

Degré de protection : IP66,IP67

Résistance mécanique : IK08

CARACTÉRISTIQUES ÉLECTRIQUES

Version avec driver distant. Groupe optique précâblé avec 1 mètre de câble H07RN-F de 3x1mm² de section. Groupe d'alimentation électronique ON-OFF ou DALI, précâblé avec 1 mètre de câble H07RN-F et une section de 3x1mm² pour le raccordement au groupe optique et de 3x1mm² ou 5x1mm² pour le raccordement à l'alimentation et au DALI.

Puissance installée : 12W

Alimentation : 500mA

Classe d'isolation : CLASSE 1

Driver inclus : NON

Classe F : OUI

Température ambiante : -25°C / +35°C

INSTALLATION

À compléter avec des brides de fixation orientables en acier inoxydable.

NOTES

Système de contrôle Casambi disponible au moyen d'un accessoire (pour versions DALI uniquement). Il adopte la solution technique "Waterblock Smart" qui prévoit le revêtement en résine des câbles de branchement, ce qui limite le risque de remontée de l'humidité vers le driver ou l'appareil. Version 110-277Vac disponible à la demande. Les valeurs relatives à la puissance de l'appareil ne tiennent pas compte de l'absorption du driver accessoire. Cette valeur dépend du choix du driver. Mise en service du système de contrôle par APP gratuit ; l'intervention d'un technicien spécialisé peut faire l'objet d'un devis sur demande.

GARANTIE

5 années.

MISE EN GARDE

Luminaire conçu pour l'élimination/recyclage en fin de vie. Source lumineuse (LED uniquement) remplaçable par un professionnel.

En raison de l'évolution technologique des composants électroniques, les données indiquées peuvent subir des mises à jour ; il faut donc demander confirmation à la commande.

Le flux lumineux et la puissance électrique présentent des tolérances de +/-10% par rapport à la valeur indiquée. tq +25°C (CIE 121).

Nous réservons le droit d'apporter des modifications techniques.

Targetti Sankey S.r.l.
Via Pratese, 164
50145 Firenze - Italy
Tel: +39 055 37911
targetti.com
targetti@targetti.com

CCIAA Firenze
Share Capital:
€ 500.000,00
VAT N. (IT):
01537660480
R.E.A: FI-275656

TARGETTI

1E3222 | JEDI COMPACT Outdoor Projecteur

Projecteur LED linéaire orientable

Codes relatifs

Bride

Code
1E3304

Jeu de brides courtes en acier inox pour la pose sur des surfaces (2 pièces).
Rotation +/-90°.

Code
1E3306

Jeu de brides longues en acier inox pour la pose sur des surfaces (2 pièces).
Rotation +/-90°.

Alimentation



Code
1E3557

Groupe d'alimentation version ON-OFF constitué par un boîtier étanche en aluminium (LxHxP=270x49,5x44mm) doté d'un câble d'entrée pour l'alimentation (1 mètre, type H07RN8-F, 3G1mm²) et d'un câble de sortie vers l'appareil (1 mètre, type H07RN8-F, 3G1mm²).
Pour les versions L 312,5/344mm.

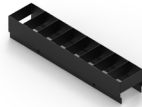


Code
1E3559

Groupe d'alimentation version DALI constitué par un boîtier étanche en aluminium (LxHxP = 486x49,5x44 mm) doté d'un câble d'entrée pour l'alimentation (1 mètre, type H07RN8-F, 3G1mm²) et d'un câble de sortie vers l'appareil (1 mètre, type H07RN8-F, 3G1mm²).
Pour les versions L 312,5/344/593,5/625mm.

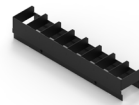
Accessoires

Grille



L mm	H mm	P mm	Couleur	Code
280	48	57	●	1E3900

Grille symétrique en acier inoxydable peint par poudrage.
Montage à l'extérieur du luminaire.
À utiliser avec des optiques SPOT, FLOOD, GRAZING.



L mm	H mm	P mm	Couleur	Code
280	48	57	●	1E3904

Grille asymétrique en acier inoxydable peint par poudrage.
Montage à l'extérieur du luminaire.

Pare-soleil



L mm	H mm	P mm	Couleur	Code
290	48	59	●	1E3908

Pare-lumière en acier inoxydable peint par poudrage.
Montage à l'extérieur du luminaire.



L mm	H mm	Couleur	Code
296	54	●	1E3912

Pare-lumière réglable en acier inoxydable peint pas poudrage.
Montage à l'extérieur du luminaire.

En raison de l'évolution technologique des composants électroniques, les données indiquées peuvent subir des mises à jour ; il faut donc demander confirmation à la commande.

Le flux lumineux et la puissance électrique présentent des tolérances de +/-10% par rapport à la valeur indiquée. tq +25°C (CIE 121).

Nous réservons le droit d'apporter des modifications techniques.

Targetti Sankey S.r.l.
Via Pratese, 164
50145 Firenze - Italy
Tel: +39 055 37911
targetti.com
targetti@targetti.com

CCIAA Firenze
Share Capital:
€ 500.000,00
VAT N. (IT):
01537660480
R.E.A.: FI-275656

TARGETTI

1E3222 | JEDI COMPACT Outdoor Projecteur

Projecteur LED linéaire orientable

Outil



Code

1E3305

Clé de serrage pour le jeu de connecteurs.

Connecteur



Code

1E2769

Boitier de connexion linéaire IP66IP68.
5 pôles, de section max 1,5mm².
Diamètre du câble de 7 à 12mm.



Code

1E2494

Boitier de connexion multiple IP68.
1 IN - 3 OUT 4 pôles, de section max 2,5mm².
Diamètre du câble de 6 à 12mm.



Code

1E3184

Connecteur IP68 5 pôles et 4 voix.

Systèmes de contrôle



Code

1E3048

Unité de commande sans fil IP67 avec interface DALI.
Il génère un bus DALI2 local, permettant une connexion directe à un driver LED à interface DALI.
Le module peut être utilisé uniquement dans un système fermé et ne peut être connecté à un réseau DALI déjà existant.
Le module est contrôlé sans fil à travers l'application Casambi pour smartphone et tablette via la technologie Bluetooth 5.0.
Les appareils créent automatiquement un réseau maillé sans fil adaptatif, robuste et fiable, permettant une gestion simple et efficace d'un grand nombre d'appareils.
L'unité de contrôle est pré-réglée sur le profil DALI 1CH, ce qui permet à l'appareil de contrôler un seul Driver DALI avec des commandes broadcast.
En plus du DALI broadcast, d'autres modes de fonctionnement sont disponibles, tels que :

- Bouton poussoir (normalement ouvert)
- Unité de contrôle 0/1-10V
- Unité de commande DALI Tunable White DT8
- Détecteur de présence



Code

1E4369

IP67 Extender pour le contrôle sans fil du driver LED avec interface de gradation DALI basée sur la technologie Casambi.
Il dispose d'une sortie DALI2 avec la capacité de contrôler jusqu'à 40 luminaires.
Avec l'ajout d'une autre alimentation externe BUS DALI, il est possible de contrôler jusqu'à 64 appareils.
IP67 Extender est pré-réglé sur le profil DALI broadcast, ce qui signifie que tous les luminaires qui y sont connectés sont dimmables au même niveau.
En plus de la diffusion DALI broadcast d'autres modes de fonctionnement sont disponibles, tels que :

- EXTENDER DALI 8CH
- EXTENDER DALI Tunable White
- EXTENDER DALI 4CH
- EXTENDER DALI DT8 Tunable White

En raison de l'évolution technologique des composants électroniques, les données indiquées peuvent subir des mises à jour ; il faut donc demander confirmation à la commande.

Le flux lumineux et la puissance électrique présentent des tolérances de +/-10% par rapport à la valeur indiquée. tq +25°C (CIE 121).

Nous réservons le droit d'apporter des modifications techniques.

Targetti Sankey S.r.l.
Via Pratese, 164
50145 Firenze - Italy
Tel: +39 055 37911
targetti.com
targetti@targetti.com

CCIAA Firenze
Share Capital:
€ 500.000,00
VAT N. (IT):
01537660480
R.E.A: FI-275656

TARGETTI

1E3222 | JEDI COMPACT Outdoor Projecteur Projecteur LED linéaire orientable

Parasurtenseur



Code

A013A

Parasurtenseur compatible avec les luminaires de CLASSE I.

Tension de fonctionnement 230-277Vac.

SPD type 2+3.

Tension maximale de décharge 10kV.

CLASSE I

IP67

En raison de l'évolution technologique des composants électroniques, les données indiquées peuvent subir des mises à jour ; il faut donc demander confirmation à la commande.

Le flux lumineux et la puissance électrique présentent des tolérances de +/-10% par rapport à la valeur indiquée. tq +25°C (CIE 121).

Nous réservons le droit d'apporter des modifications techniques.

Targetti Sankey S.r.l.
Via Pratese, 164
50145 Firenze - Italy
Tel: +39 055 37911
targetti.com
targetti@targetti.com

CCIAA Firenze
Share Capital:
€ 500.000,00
VAT N. (IT):
01537660480
R.E.A: FI-275656

TARGETTI